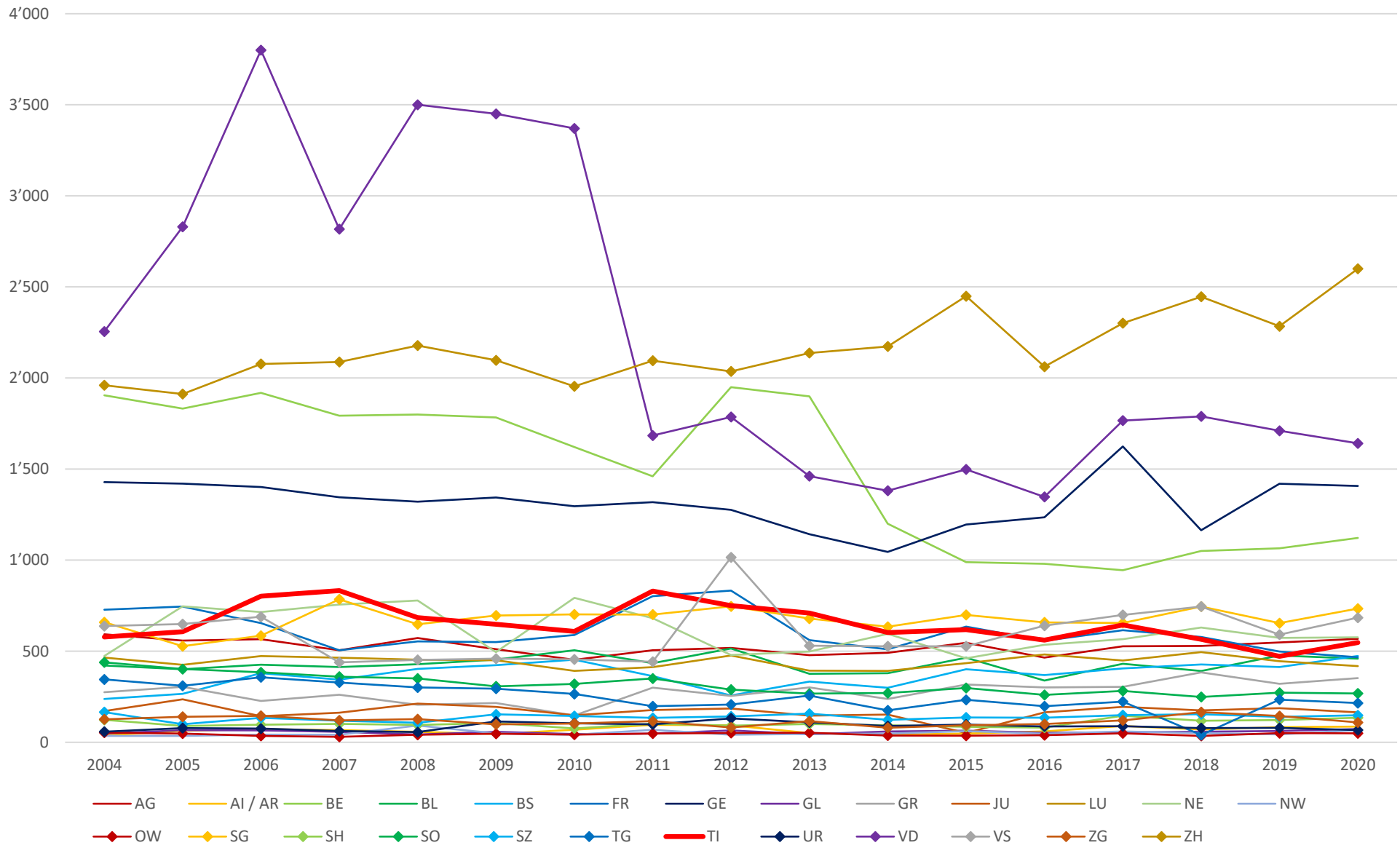


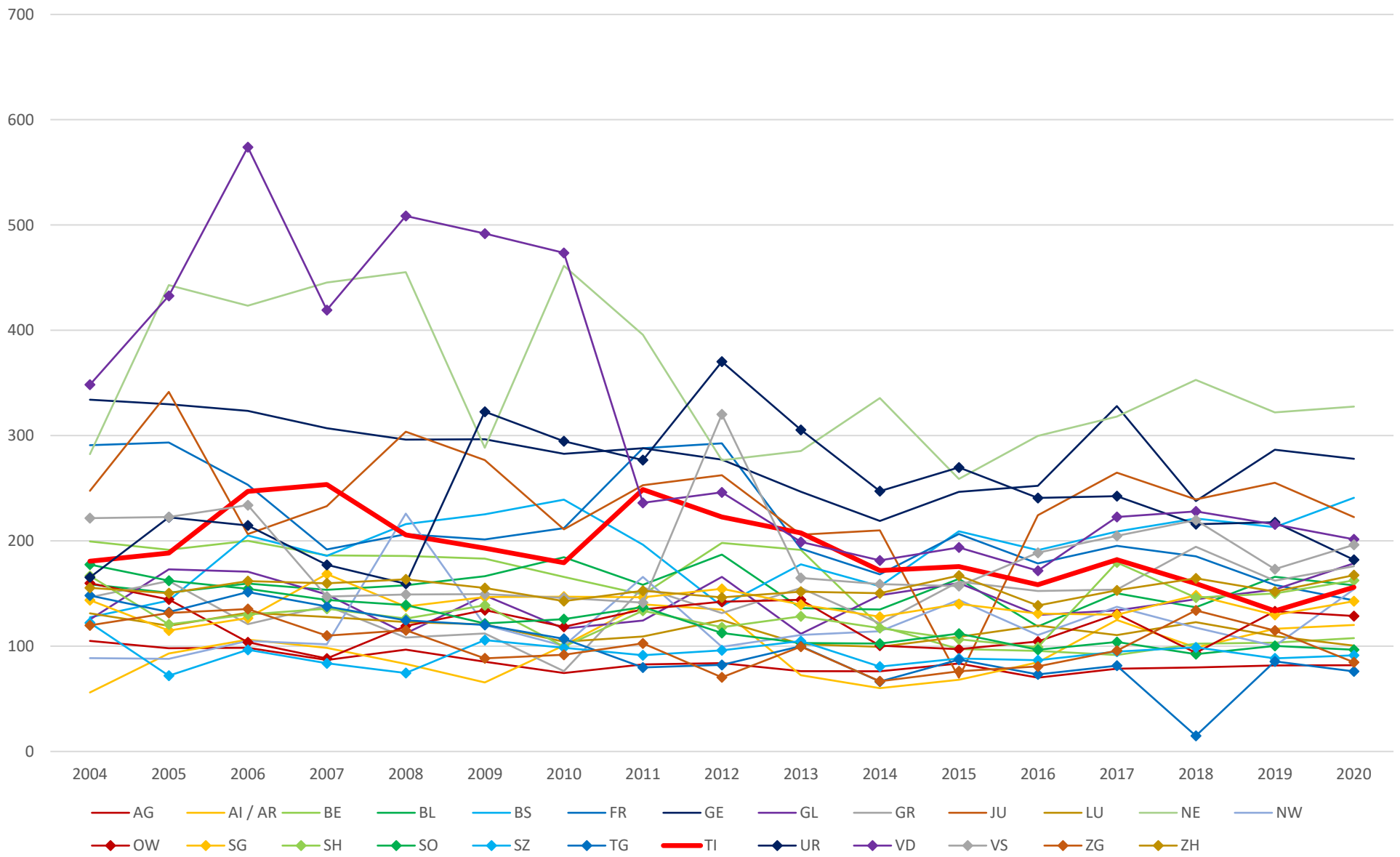
		Anno																	Variazione	MEDIA
		2004	2005	2006	2007	2008	2009	2010	2011	2012	2013	2014	2015	2016	2017	2018	2019	2020		
Cantone (Interventi)	AG	593	558	566	505	572	511	453	505	518	478	491	546	465	527	529	548	568	20	525
	AI / AR	38	63	72	67	57	45	69	96	93	50	42	48	60	89	70	83	86	3	66
	BE	1'905	1'832	1'918	1'793	1'799	1'783	1'621	1'460	1'950	1'899	1'200	989	980	945	1'050	1'065	1'122	57	1'489
	BL	421	401	426	413	428	454	505	434	515	376	379	464	339	431	391	476	459	-17	430
	BS	238	266	379	344	403	423	453	363	257	333	299	401	369	405	427	413	474	61	367
	FR	728	745	654	505	554	550	589	802	833	561	510	635	557	615	578	498	467	-31	611
	GE	1'428	1'420	1'401	1'345	1'321	1'344	1'296	1'318	1'276	1'142	1'045	1'195	1'235	1'624	1'164	1'419	1'407	-12	1'316
	GL	48	66	65	57	43	57	45	48	65	44	59	64	52	54	58	62	73	11	56
	GR	275	304	227	261	206	215	147	300	254	301	238	317	301	304	384	321	352	31	277
	JU	171	236	143	162	212	194	148	177	185	146	152	51	164	194	175	187	164	-23	168
	LU	465	425	473	464	453	450	392	412	476	393	392	434	482	449	495	445	418	-27	442
	NE	474	746	715	756	778	495	793	681	479	498	595	461	535	566	630	573	576	3	609
	NW	35	35	42	41	92	49	41	68	41	46	48	61	47	59	50	43	67	24	51
	OW	53	48	35	30	41	47	42	48	51	52	37	36	39	49	35	50	49	-1	44
	SG	659	528	585	785	648	696	702	701	746	679	634	699	658	655	745	654	734	80	677
	SH	123	89	96	101	95	105	76	102	91	100	93	85	80	146	118	122	135	13	103
	SO	439	402	384	360	350	307	320	350	289	267	270	298	260	282	249	272	268	-4	316
	SZ	166	99	134	118	107	153	144	134	142	157	123	136	135	149	154	139	148	9	138
	TG	345	310	357	328	301	294	265	198	207	256	175	233	198	223	40	234	215	-19	246
	TI	578	607	802	833	684	648	609	830	750	709	602	618	561	644	565	472	547	75	651
UR	58	78	75	62	56	114	104	98	131	109	89	97	87	88	78	79	67	-12	86	
VD	2'255	2'830	3'800	2'817	3'500	3'450	3'370	1'684	1'786	1'461	1'381	1'498	1'347	1'766	1'789	1'710	1'641	-69	2'240	
VS	638	649	689	439	452	459	455	442	1'015	530	527	527	640	699	745	591	684	93	599	
ZG	126	140	145	120	127	98	103	116	81	116	80	93	100	120	166	144	109	-35	117	
ZH	1'960	1'912	2'077	2'088	2'178	2'097	1'954	2'095	2'036	2'137	2'173	2'449	2'062	2'301	2'446	2'284	2'600	316	2'168	
<b>Totale</b>	<b>14'219</b>	<b>14'789</b>	<b>16'260</b>	<b>14'794</b>	<b>15'457</b>	<b>15'038</b>	<b>14'696</b>	<b>13'462</b>	<b>14'267</b>	<b>12'840</b>	<b>11'634</b>	<b>12'435</b>	<b>11'753</b>	<b>13'384</b>	<b>13'131</b>	<b>12'884</b>	<b>13'430</b>	<b>546</b>	<b>13'793</b>	

## Numero di interventi in Svizzera suddivisi per Cantone



		Anno																	2	MEDIA
		2004	2005	2006	2007	2008	2009	2010	2011	2012	2013	2014	2015	2016	2017	2018	2019	2020		
Cantone (Interventi / popolazione)	AG	105	98	98	87	97	85	74	83	84	76	76	84	70	79	80	82	82	0	85
	AI / AR	56	93	106	98	83	65	101	140	135	72	60	68	85	125	99	116	120	4	95
	BE	199	191	200	186	186	183	166	149	198	191	119	97	95	92	102	103	108	4	151
	BL	159	151	159	153	158	166	184	158	187	136	135	164	119	150	137	166	158	-8	155
	BS	127	143	205	186	216	225	239	196	138	178	157	209	191	209	221	213	241	28	194
	FR	291	293	253	192	206	201	212	288	293	193	168	207	179	195	185	158	143	-15	215
	GE	334	330	323	307	296	296	283	288	277	247	219	247	252	328	238	287	278	-9	284
	GL	125	173	171	149	112	148	117	124	166	112	148	160	130	134	144	154	179	25	144
	GR	146	162	121	138	108	112	76	156	131	155	121	161	152	154	194	162	176	14	143
	JU	247	341	206	233	304	277	211	253	262	206	210	70	224	265	239	255	222	-33	237
	LU	131	119	132	128	123	121	104	109	125	102	99	109	119	110	123	109	100	-9	116
	NE	282	443	423	445	455	288	461	396	277	285	336	259	300	318	353	322	327	5	351
	NW	89	88	105	102	226	120	100	166	99	111	114	144	110	137	117	100	154	54	122
	OW	160	144	104	88	119	134	118	135	142	144	100	97	104	130	94	133	129	-4	122
	SG	144	115	127	168	138	147	147	146	154	139	128	140	131	130	148	130	143	13	140
	SH	167	121	130	136	126	139	100	134	118	128	117	106	99	179	146	150	162	12	133
	SO	177	162	154	144	139	121	126	137	112	103	102	112	96	104	92	100	97	-4	122
	SZ	122	72	97	84	74	106	98	91	96	105	81	88	87	95	99	88	91	3	93
	TG	148	132	151	138	124	120	107	80	82	100	66	87	73	81	15	85	76	-9	98
	TI	181	188	247	254	206	193	179	249	223	208	172	176	158	182	159	133	156	22	192
UR	165	222	215	177	159	323	295	277	370	305	247	270	241	242	216	218	182	-36	243	
VD	348	433	574	419	509	492	473	236	246	199	181	194	172	223	228	216	201	-14	314	
VS	222	223	234	147	149	149	146	141	320	165	159	157	189	205	220	173	196	23	188	
ZG	120	131	135	110	115	88	92	103	70	100	67	76	81	96	134	115	85	-30	101	
ZH	155	150	162	160	163	155	143	153	146	152	150	167	139	153	164	152	167	16	155	
<b>Totale</b>		<b>4'401</b>	<b>4'720</b>	<b>4'833</b>	<b>4'428</b>	<b>4'591</b>	<b>4'456</b>	<b>4'352</b>	<b>4'386</b>	<b>4'452</b>	<b>3'910</b>	<b>3'533</b>	<b>3'647</b>	<b>3'596</b>	<b>4'115</b>	<b>3'948</b>	<b>3'920</b>	<b>3'974</b>	<b>53</b>	<b>168</b>

Numero di interventi ogni 100'000 abitanti

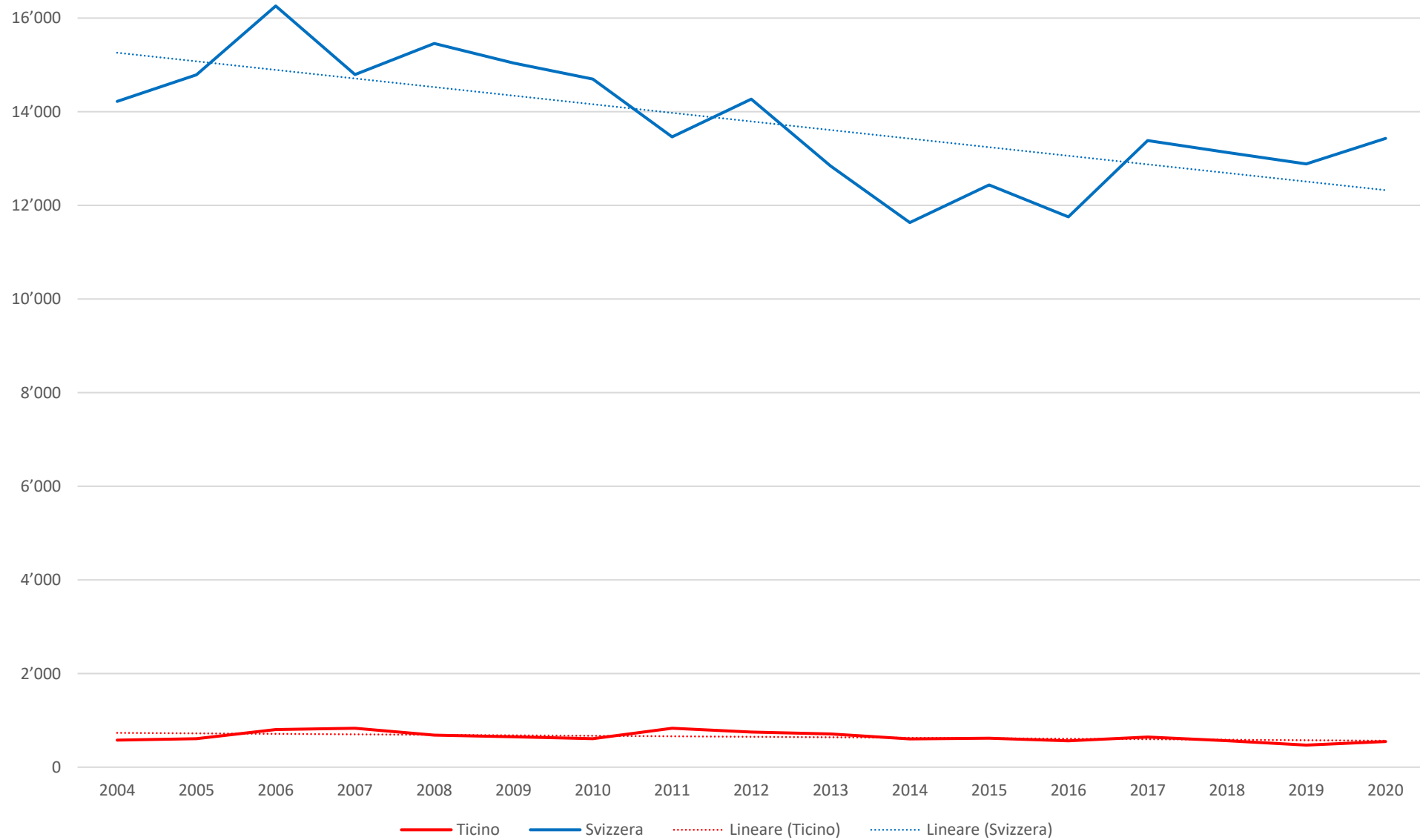


Anno	Interventi dei pompieri			
	TI		CH	
2004	578		14'219	
2005	607	29	14'789	570
2006	802	195	16'260	1'471
2007	833	31	14'794	-1'466
2008	684	-149	15'457	663
2009	648	-36	15'038	-419
2010	609	-39	14'696	-342
2011	830	221	13'462	-1'234
2012	750	-80	14'267	805
2013	709	-41	12'840	-1'427
2014	602	-107	11'634	-1'206
2015	618	16	12'435	801
2016	561	-57	11'753	-682
2017	644	83	13'384	1'631
2018	565	-79	13'131	-253
2019	472	-93	12'884	-247
2020	547	75	13'430	546
<b>Media</b>	<b>651</b>	<b>-2</b>	<b>13'793</b>	<b>-49</b>

Anno	Popolazione residente			
	TI		CH	
2004	319'931		7'415'102	
2005	322'276	2'345	7'459'128	44'026
2006	324'851	2'575	7'508'739	49'611
2007	328'580	3'729	7'593'494	84'755
2008	332'736	4'156	7'701'856	108'362
2009	335'720	2'984	7'785'806	83'950
2010	339'946	4'226	7'864'012	78'206
2011	333'753	-6'193	7'870'134	6'122
2012	336'943	3'190	7'954'662	84'528
2013	341'652	4'709	8'039'060	84'398
2014	350'363	8'711	8'237'666	198'606
2015	351'946	1'583	8'327'126	89'460
2016	354'375	2'429	8'419'550	92'424
2017	353'709	-666	8'484'130	64'580
2018	353'343	-366	8'544'527	60'397
2019	351'471	-1'872	8'603'899	59'372
2020	350'986	-485	8'670'300	66'401
<b>Media</b>		<b>1'941</b>		<b>78'450</b>

Anno	Numero di interventi ogni 100'000 persone			
	TI		CH	
2004	181		192	
2005	188	8	198	7
2006	247	59	217	18
2007	254	7	195	-22
2008	206	-48	201	6
2009	193	-13	193	-8
2010	179	-14	187	-6
2011	249	70	171	-16
2012	223	-26	179	8
2013	208	-15	160	-20
2014	172	-36	141	-18
2015	176	4	149	8
2016	158	-17	140	-10
2017	182	24	158	18
2018	160	-22	154	-4
2019	134	-26	150	-4
2020	156	22	155	5
<b>Media</b>	<b>192</b>	<b>-2</b>	<b>173</b>	<b>-2</b>

# Numero di interventi in Ticino in rapporto alla Svizzera



# Numero di interventi ogni 100'000 abitanti in Ticino in rapporto alla Svizzera

